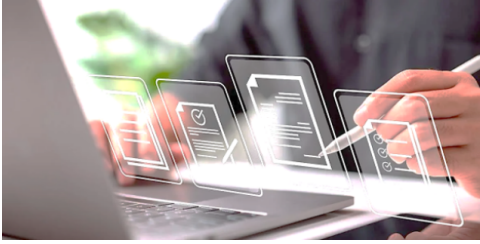


AECOC EDI Avanzado: Conoce la herramienta para hacer un uso más efectivo.



Aprende a utilizar la plataforma AECOC EDI para intercambiar facturas, pedidos, albaranes y otros documentos comerciales con tus clientes

-

28 de mayo

Online.

Online

-

De 10:00h a 10:45h

Objetivos de este Webinar

Dirigido a

Empresas fabricantes y/o distribuidoras y/o operadores logísticos de todos los sectores, en especial para perfiles de las áreas ESG, Sostenibilidad, RSC, calidad y medio ambiente.

Compartiremos contigo

Queremos escucharte

Durante el webinar abriremos un canal para preguntas que responderemos a lo largo de la sesión y también te informaremos de los contactos adecuados en AECOC para las dudas que puedas tener sobre la temática tratada.

Formadores AECOC



Cristina Manrubia
Soporte Técnico
Estándares GS1

Product Manager AECOC

Precios

- **No socio 45€**
IVA general (21%) / asistente
- **Socio 0€**
IVA general (21%) / asistente

Requisitos para conectarse: Sistema Operativo: Windows Vista - Windows 10, Mac OS X 10.8 - 10.11 Explorador web, Chrome v39, Firefox v34, Internet Explorer v8, Microsoft Edge, Safari v6 o una versión más reciente de estos navegadores