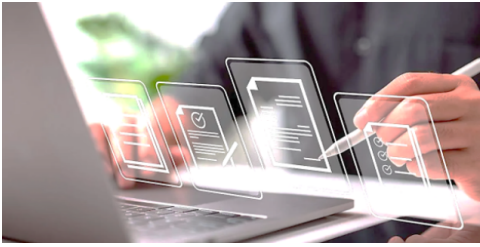


AECOC EDI Avanzado: Conoce la herramienta para hacer un uso más efectivo.



Aprende a utilizar la plataforma AECOC EDI para intercambiar facturas, pedidos, albaranes y otros documentos comerciales con tus clientes

17 de
diciembre

Online.

Online

-

De 10:00h a 10:45h

Objetivos de este Webinar

- Profundizar en el funcionamiento de la herramienta, con foco en los apartados que requieren una mayor experiencia del usuario.
- Resolver tus dudas en directo de la mano del responsable de la herramienta AECOC EDI.

Dirigido a

Cualquier profesional o empresa usuario de AECOC EDI que quiera aprender en detalle el funcionamiento de la herramienta y conocer todo su potencial.

Compartiremos contigo

- Repaso de las funciones más básicas: proceso Order to Cash, tipología de albaranes, etc.
- Explicación de las funciones más avanzadas: carga de archivos xml y gestión del catálogo.
- Consultas más habituales de los usuarios.
- Resolución dudas asistentes.

Queremos escucharte

Durante el webinar abriremos un canal para preguntas a través de chat que responderemos a lo largo de la sesión y también te informaremos de los contactos adecuados en AECOC para las dudas que puedas tener relacionadas con AECOC EDI.

Formadores AECOC



Cristina Manrubia
Soporte Técnico
Estándares GS1

Product Manager AECOC

Precios

- **No socio 45€**
IVA general (21%) / asistente
- **Socio 0€**
IVA general (21%) / asistente

Requisitos para conectarse: Sistema Operativo:
Windows Vista - Windows 10, Mac OS X 10.8 - 10.11
Explorador web, Chrome v39, Firefox v34, Internet Explorer v8, Microsoft Edge, Safari v6 o una versión más reciente de estos navegadores