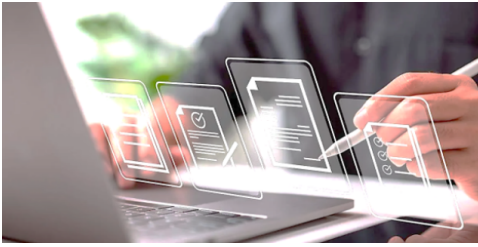


AECOC EDI Avanzado: Conoce la herramienta para hacer un uso más efectivo.



Aprende a utilizar la plataforma AECOC EDI para intercambiar facturas, pedidos, albaranes y otros documentos comerciales con tus clientes

12 de
noviembre

Online.

Online

-

De 10:00h a 10:45h

Objetivos de este Webinar

- Profundizar en el funcionamiento de la herramienta, con foco en los apartados que requieren una mayor experiencia del usuario.
- Resolver tus dudas en directo de la mano del responsable de la herramienta AECOC EDI.

Dirigido a

Cualquier profesional o empresa usuario de AECOC EDI que quiera aprender en detalle el funcionamiento de la herramienta y conocer todo su potencial.

Compartiremos contigo

- Repaso de las funciones más básicas: proceso Order to Cash, tipología de albaranes, etc.
- Explicación de las funciones más avanzadas: carga de archivos xml y gestión del catálogo.
- Consultas más habituales de los usuarios.
- Resolución dudas asistentes.

Queremos escucharte

Durante el webinar abriremos un canal para preguntas a través de chat que responderemos a lo largo de la sesión y también te informaremos de los contactos adecuados en AECOC para las dudas que puedas tener relacionadas con AECOC EDI.

Formadores AECOC



León Sun
Soporte Técnico
Estándares GS1

Precios

- **No socio 45€**
IVA general (21%) / asistente
- **Socio 0€**
IVA general (21%) / asistente

Requisitos para conectarse: Sistema Operativo: Windows Vista - Windows 10, Mac OS X 10.8 - 10.11 Explorador web, Chrome v39, Firefox v34, Internet Explorer v8, Microsoft Edge, Safari v6 o una versión más reciente de estos navegadores